



Un **claro mensaje para las oposiciones**, si es que no les basta con los votos en las urnas, es su pérdida relativa de votos y su representatividad política y social.

- PRI pierde casi 2 millones de votos entre la elección presidencial 2018 y 2024.
- PAN, queda prácticamente igual; sin embargo, pierde 352 mil voto.
- PRD, desaparece a nivel nacional. No logró el 3% de las preferencias electorales. Sin embargo se mantiene estatalmente en: **Baja California Sur**, con 6.4%; **Guerrero**, con 8.09%; **Estado de México**, con 4.09%; **Michoacán**, con 6.79%; **Sonora**, con 4.05% y **Tabasco**, con 9.05%

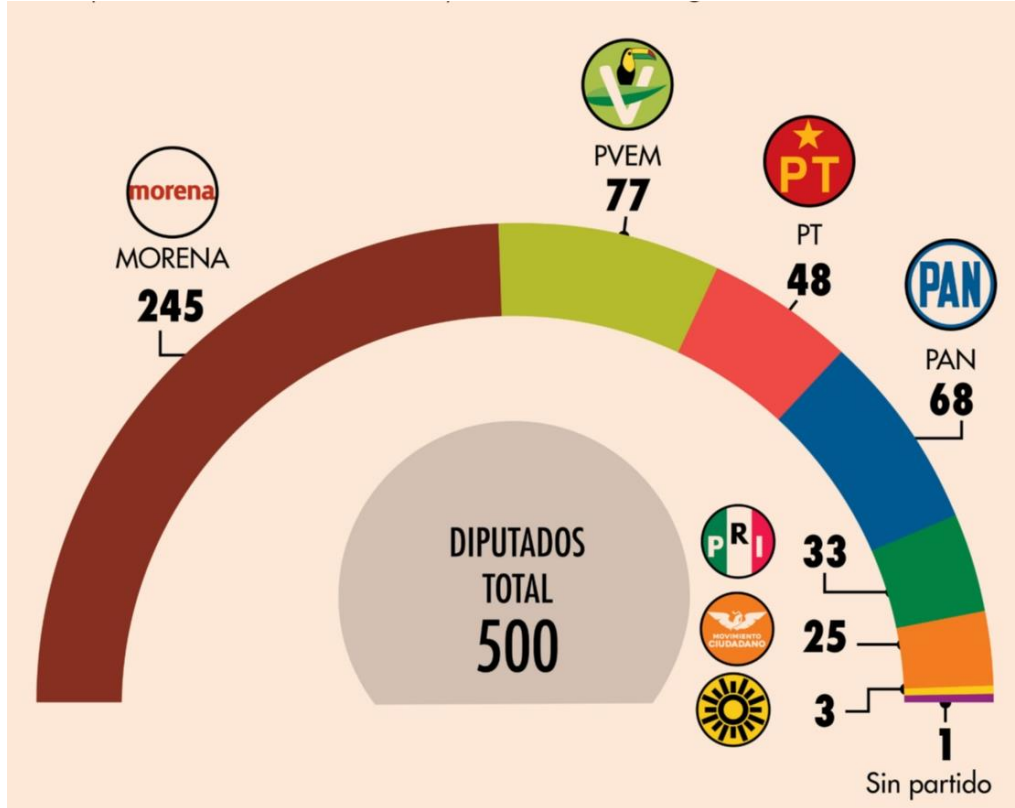
## VOTOS POR PARTIDO POLÍTICO EN LAS ÚLTIMAS ELECCIONES FEDERALES

	Presidencial 2018	Presidencial 2024	Diferencia de votos
	25,186,577 44.4%	27,363,145 45.52%	+2,176,568
	9,996,514 17.6%	9,644,483 16.04%	-352,031
	7,677,180 13.5%	5,736,420 9.54%	-1,940,760
	1,010,891 1.7%	6,204,372 10.32%	+5,193,481
	1,051,480 1.8%	4,676,912 7.78%	+3,625,432
	3,396,805 6%	3,882,671 6.45%	+485,833
	1,602,715 2.8%	1,120,982 1.86%	-481,733

Fuente: Instituto Nacional Electoral.

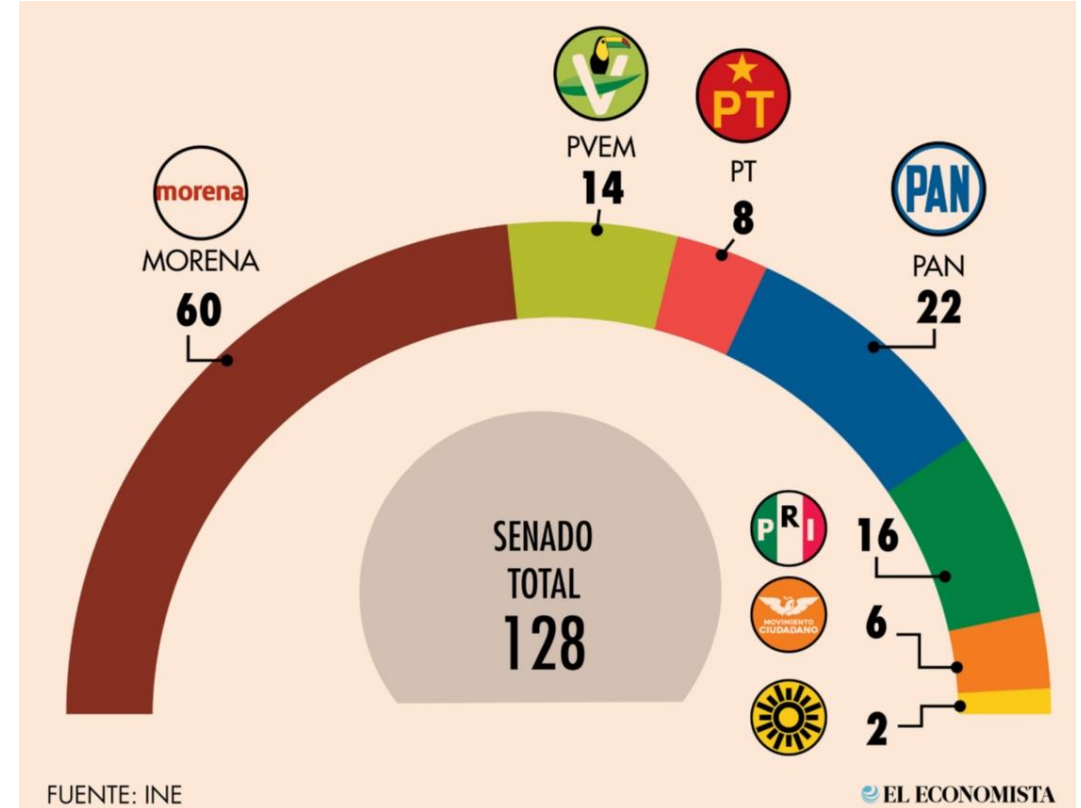


## INTEGRACIÓN DEL CONGRESO



**MORENA + Aliados= 370**

## INTEGRACIÓN DEL SENADO



**MORENA + Aliados= 82**

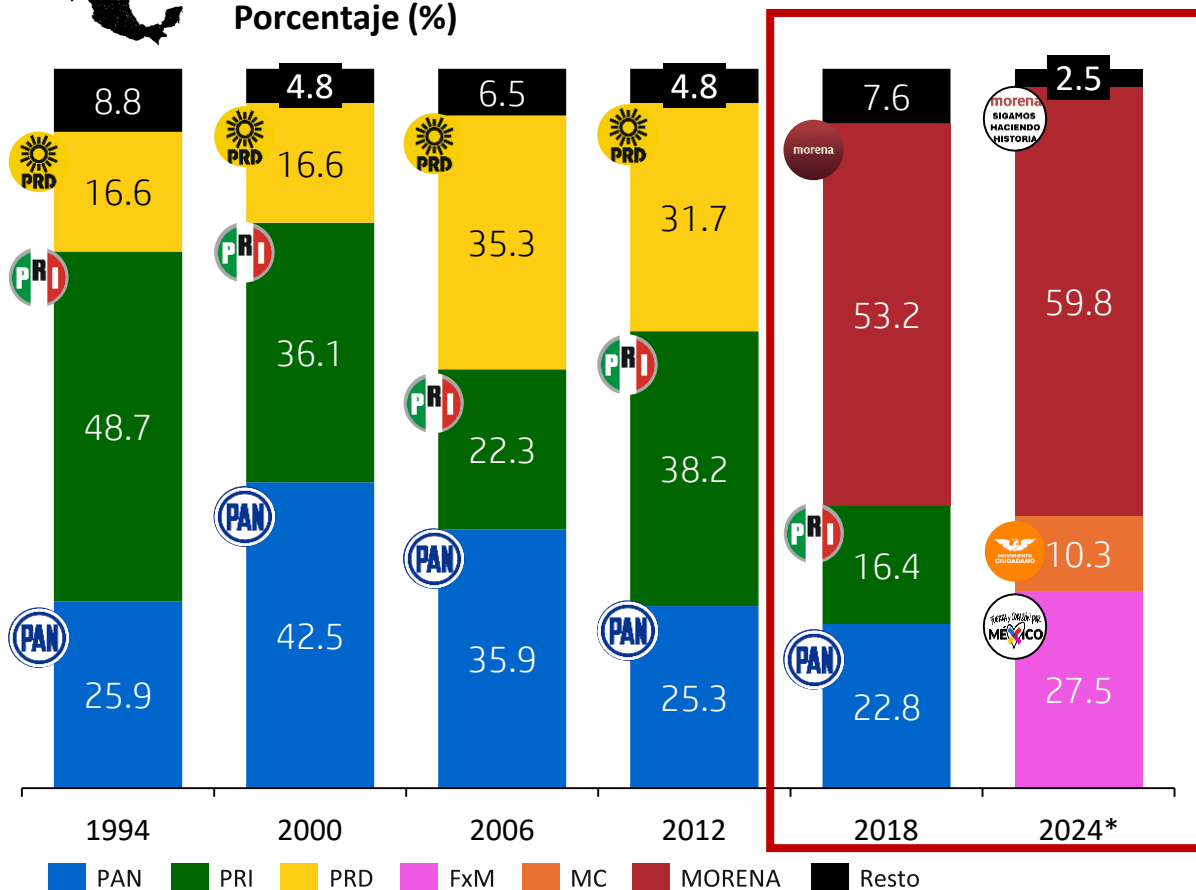
La Ley General de Instituciones y Procedimientos Electorales (LGIPE) es la que estipula la fórmula que se debe aplicar para asignar los escaños por representación plurinominal. **Oficialismo alcanzaría 82 de los 85 escaños que necesita para poder cambiar la Carta Magna en la Cámara Alta.**



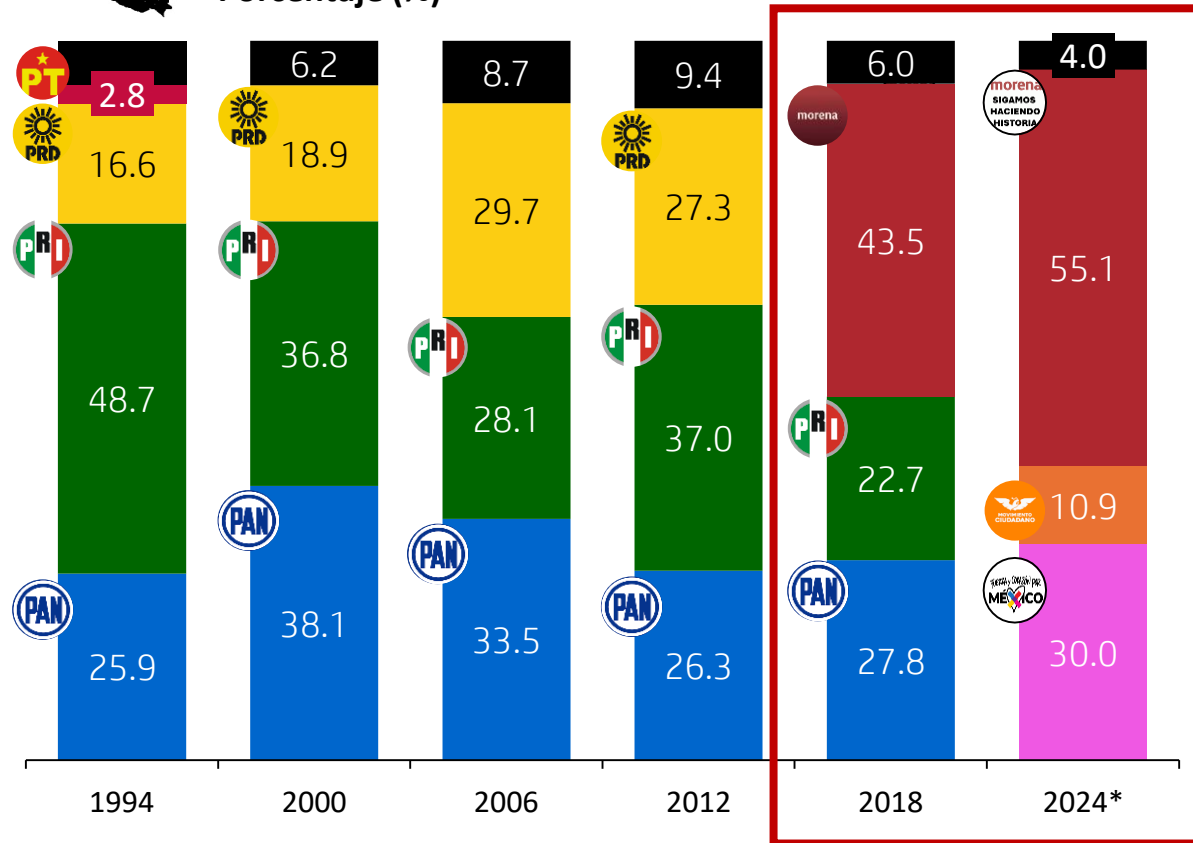
## ELECCIONES FEDERALES 1994-2024\* | PARTIDO-ALIANZA-COALICIÓN



### Votación Presidente de México Porcentaje (%)



### Votación Senado de la República (Mayoría) Porcentaje (%)



FUENTE: Instituto Nacional Electoral (INE) | <https://portalanterior.ine.mx/>

Elección 2000 | PRI | PAN + PVEM | PRD + PT + Convergencia + PAS + PSN

Elección 2006 | PRI + PVEM | PAN | PRD + PT + Convergencia

Elección 2012 | PRI + PVEM | PRD + PT + Mov. Ciudadano

Elección 2018 | PRI + PVEM + PANAL | PAN + PRD + Mov. Ciudadano | MORENA + PT + PES

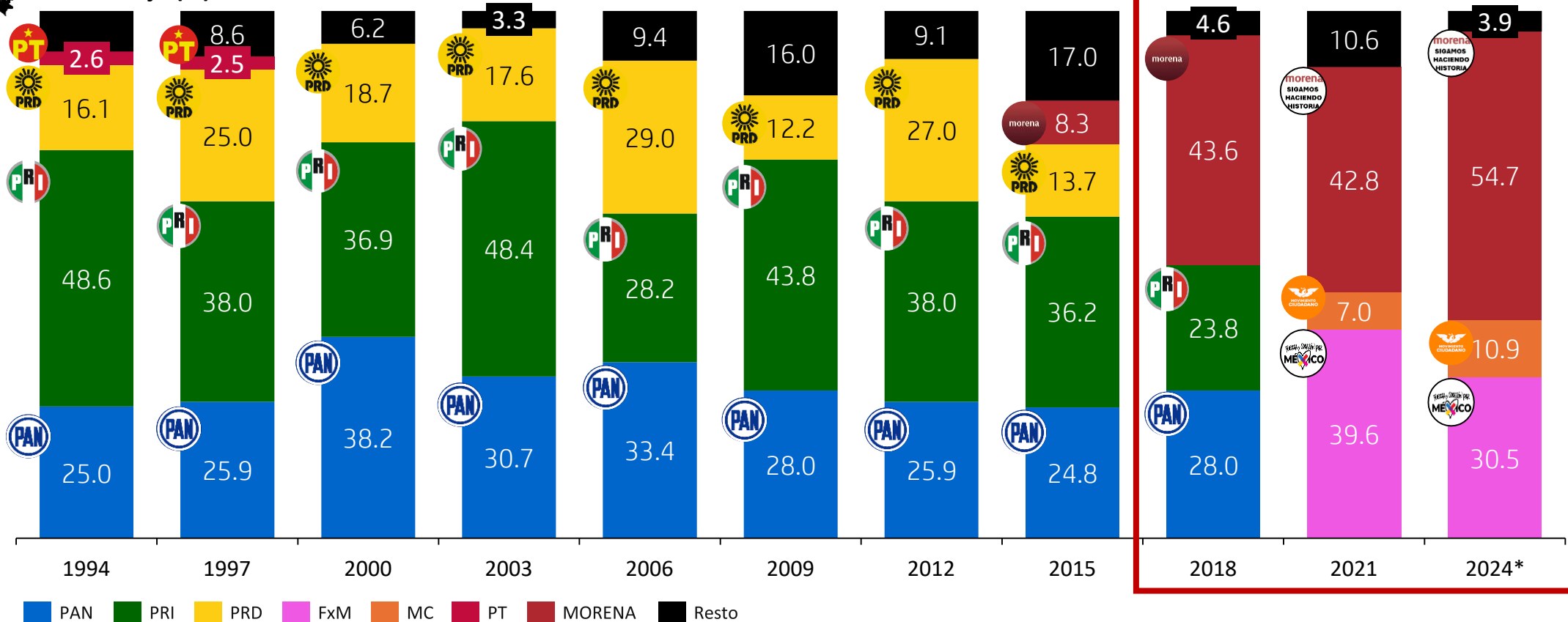
\* Resultados Conteo Distrital 2024 INE | MORENA + PT + PVEM | PRI + PAN + PRD | Mov Ciudadano



## ELECCIONES FEDERALES 1994-2024\* | PARTIDO-ALIANZA-COALICIÓN



**Votación Diputados Federales (Mayoría)**  
Porcentaje (%)



FUENTE: Instituto Nacional Electoral (INE) | <https://portalanterior.ine.mx/>

Elección 2000 | PRI | PAN + PVEM | PRD + PT + Convergencia + PAS + PSN | Elección 2003 | PRI + PVEM | PAN | PRD

Elección 2006 | PRI + PVEM | PAN | PRD + PT + Convergencia | Elección 2009 | PRI + PVEM | PRD | PAN

Elección 2012 | PRI + PVEM | PRD + PT + Mov. Ciudadano

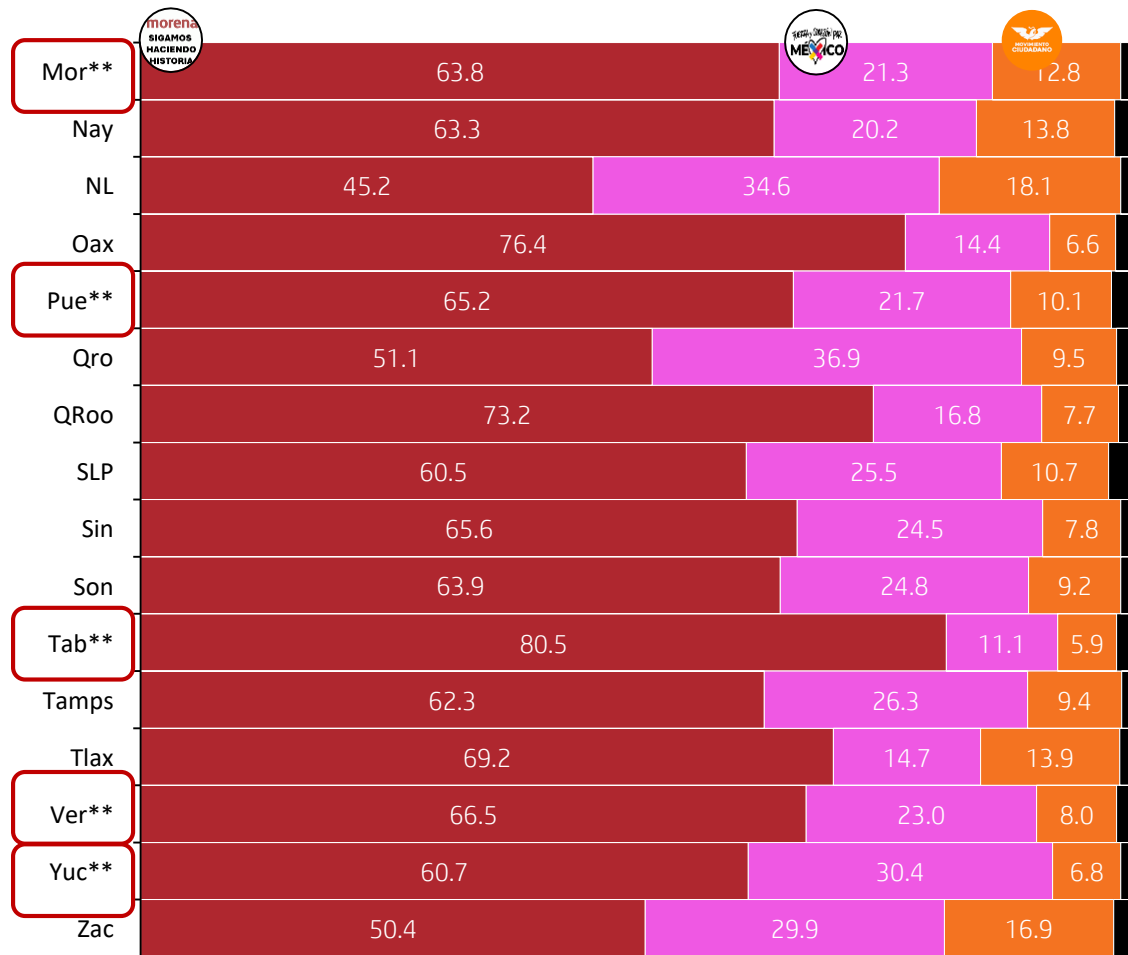
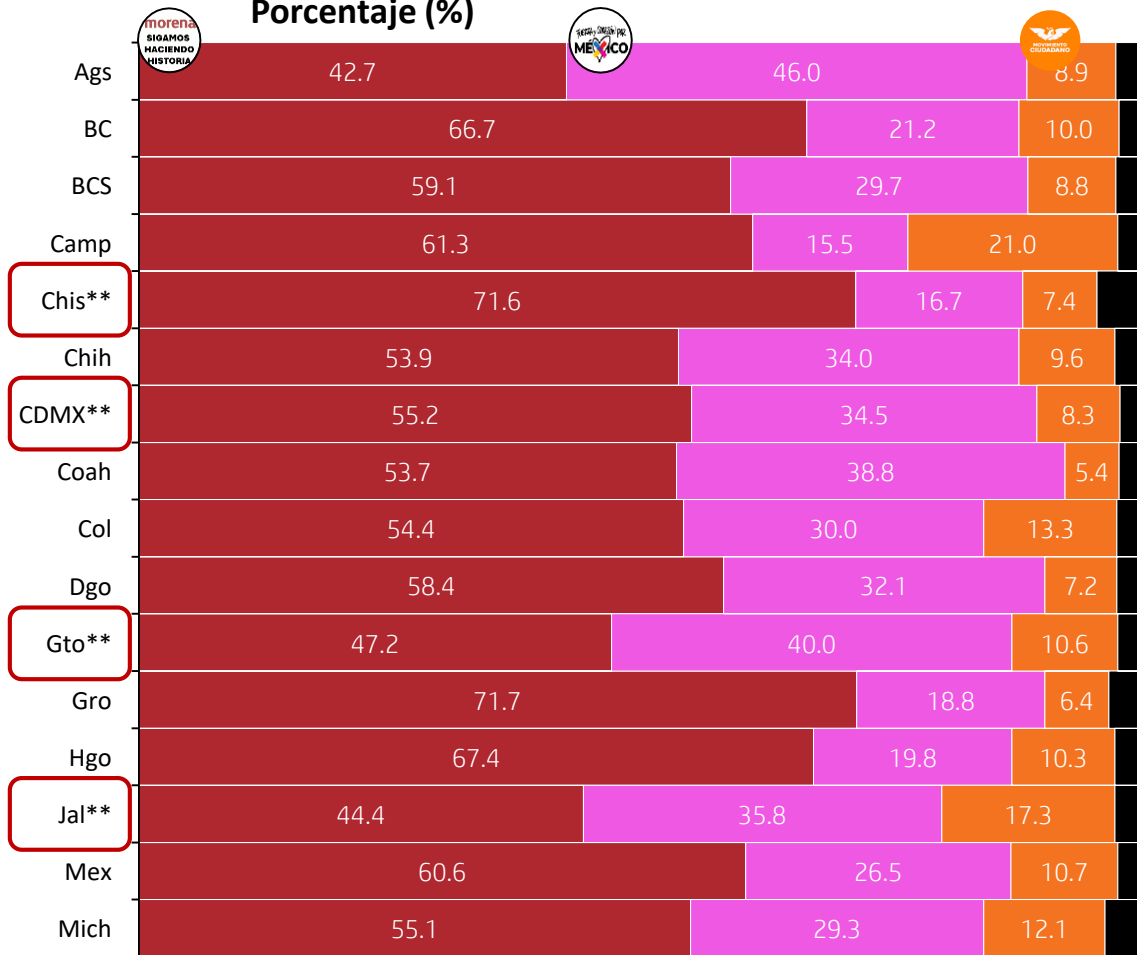
Elección 2015 | PRI + PVEM | PAN + PANAL | PRD + PT | MORENA

Elección 2018 | PRI + PVEM + PANAL | PAN + PRD + Mov. Ciudadano | MORENA + PT + PES

\* Resultados Conteo Distrital 2024 INE | MORENA + PT + PVEM | PRI + PAN + PRD | Mov Ciudadano

## VOTACIÓN PRESIDENTE DE MÉXICO 2024\* | PARTIDO-ALIANZA-COALICIÓN | ENTIDAD FEDERATIVA

Porcentaje (%)

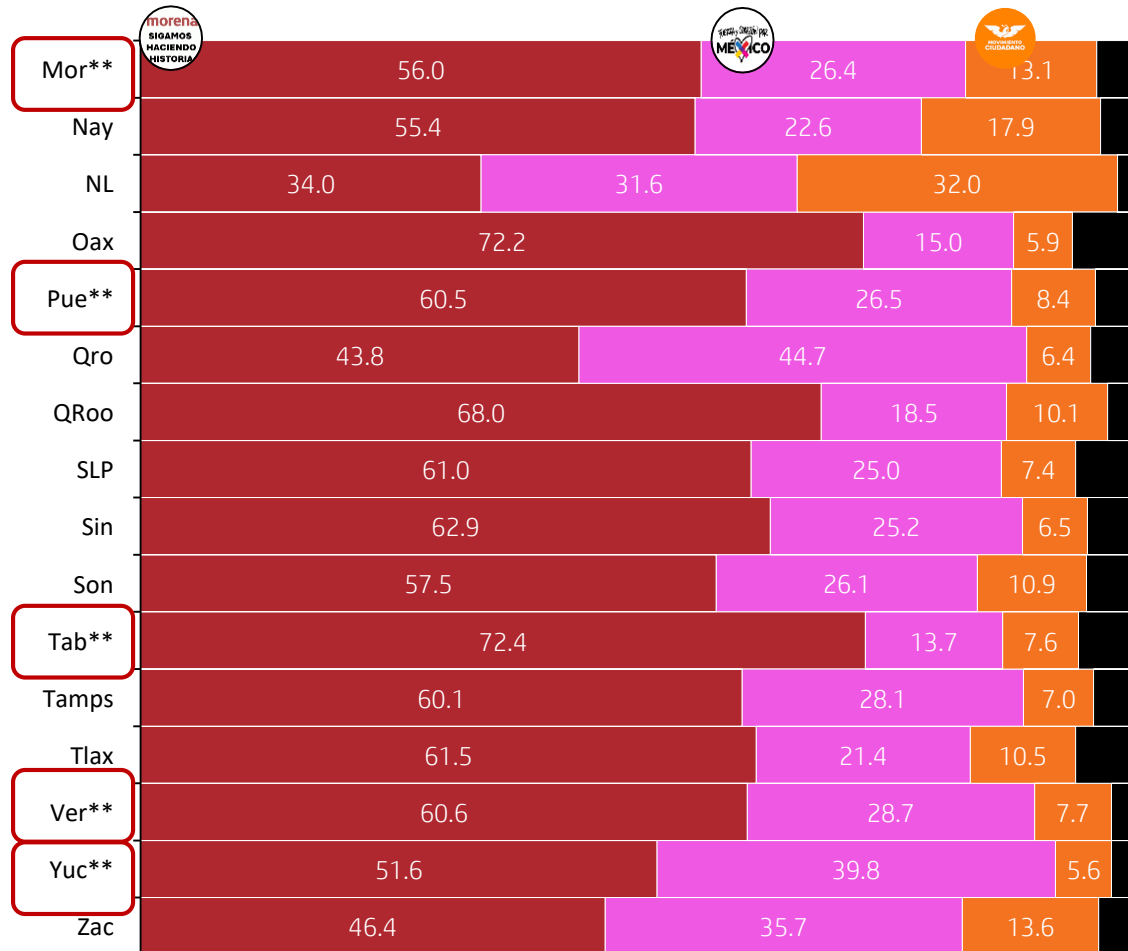
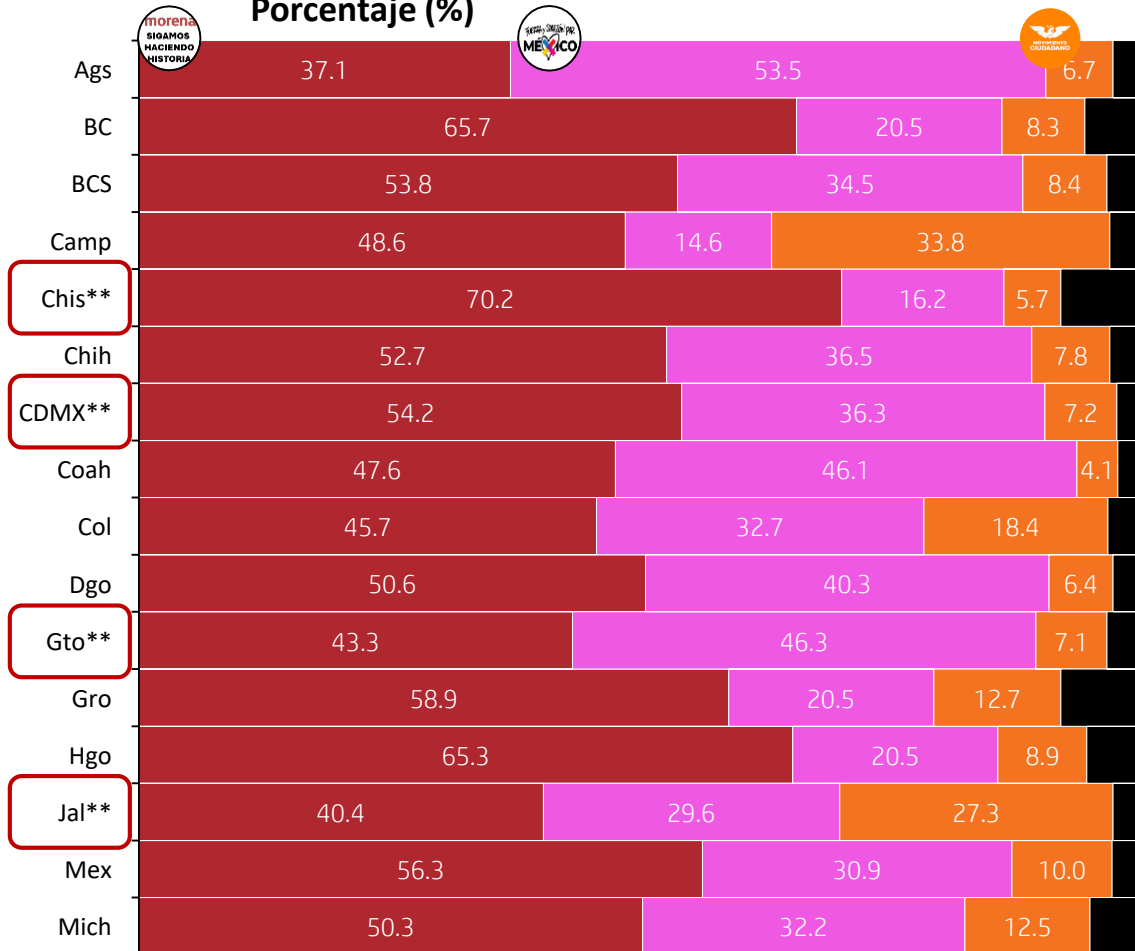


MORENA FxM MC Resto



## VOTACIÓN SENADO DE LA REPÚBLICA 2024\* | PARTIDO-ALIANZA-COALICIÓN | ENTIDAD FEDERATIVA

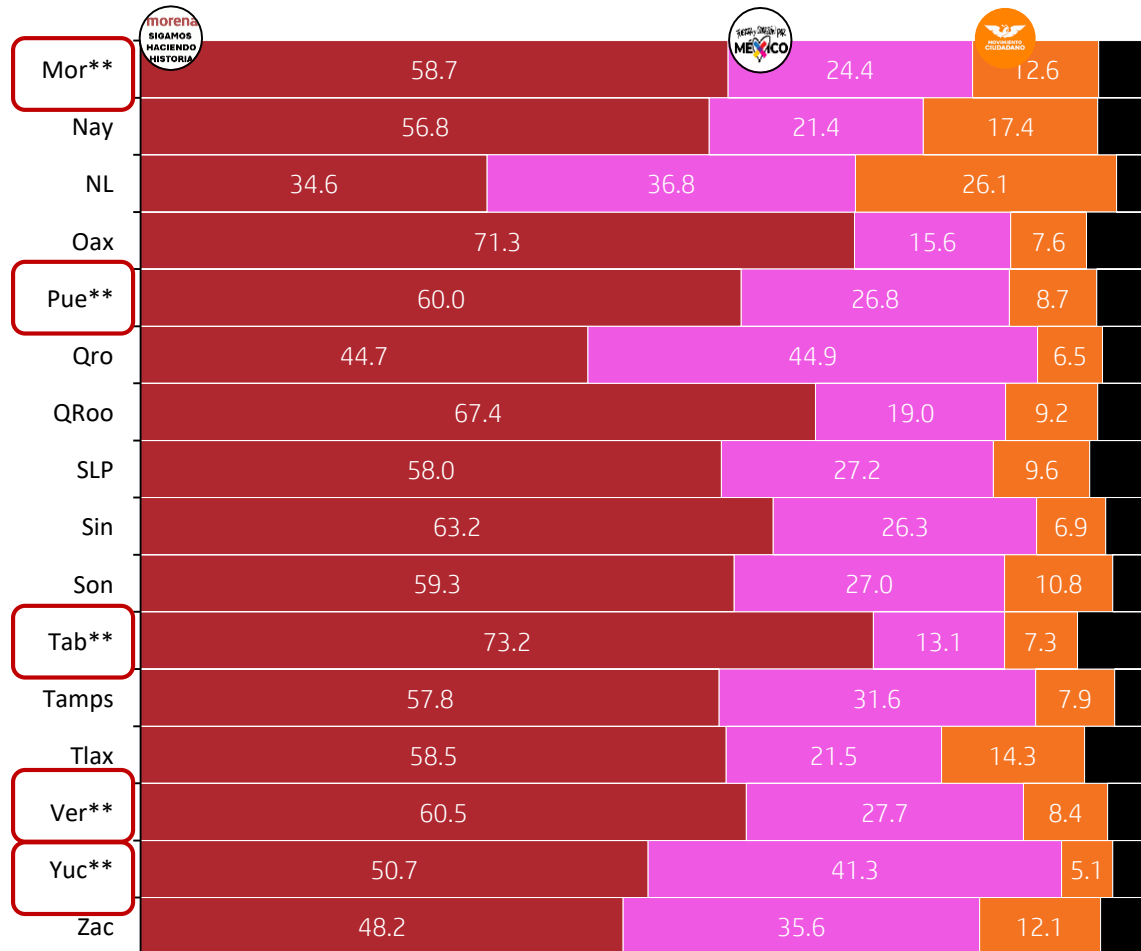
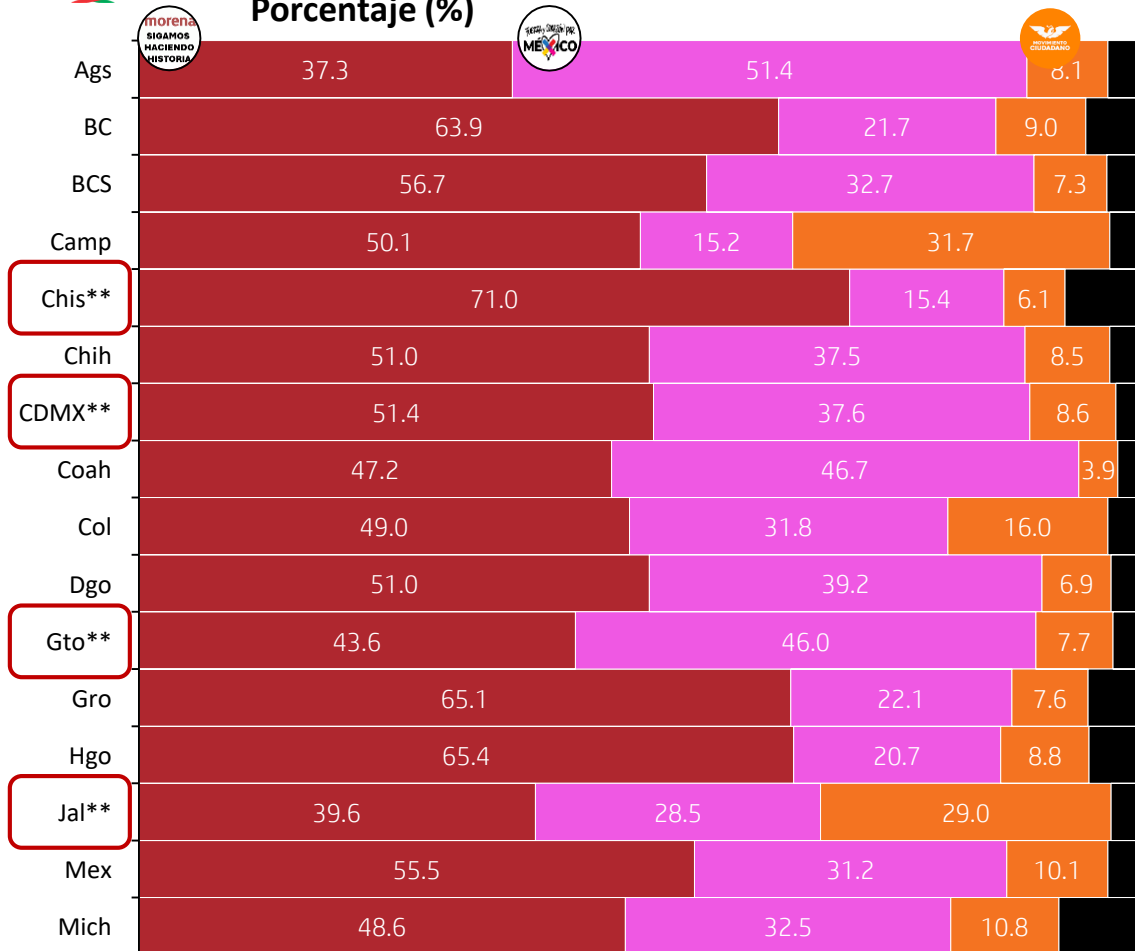
Porcentaje (%)



MORENA FxM MC Resto

## VOTACIÓN DIPUTADOS FEDERALES 2024\* - Mayoría | PARTIDO-ALIANZA-COALICIÓN | ENTIDAD FEDERATIVA

Porcentaje (%)



MORENA FxM MC Resto